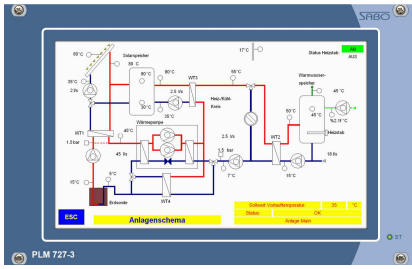


Description :

MTB.727.35 D1



- **Master Terminal PLM 727-3 avec CPU A9/450**
- **Écran tactile WVGA 7"**
- **TFT 800x480 points, affichage graphique**
- **2x RS232 / RS485, 2x CAN**
- **2x USB, 1x Ethernet**
- **1x emplacement pour carte mémoire SD**
- **RAM 128 Mo, FLASH 4 Go**
- **Retain 64 ko**

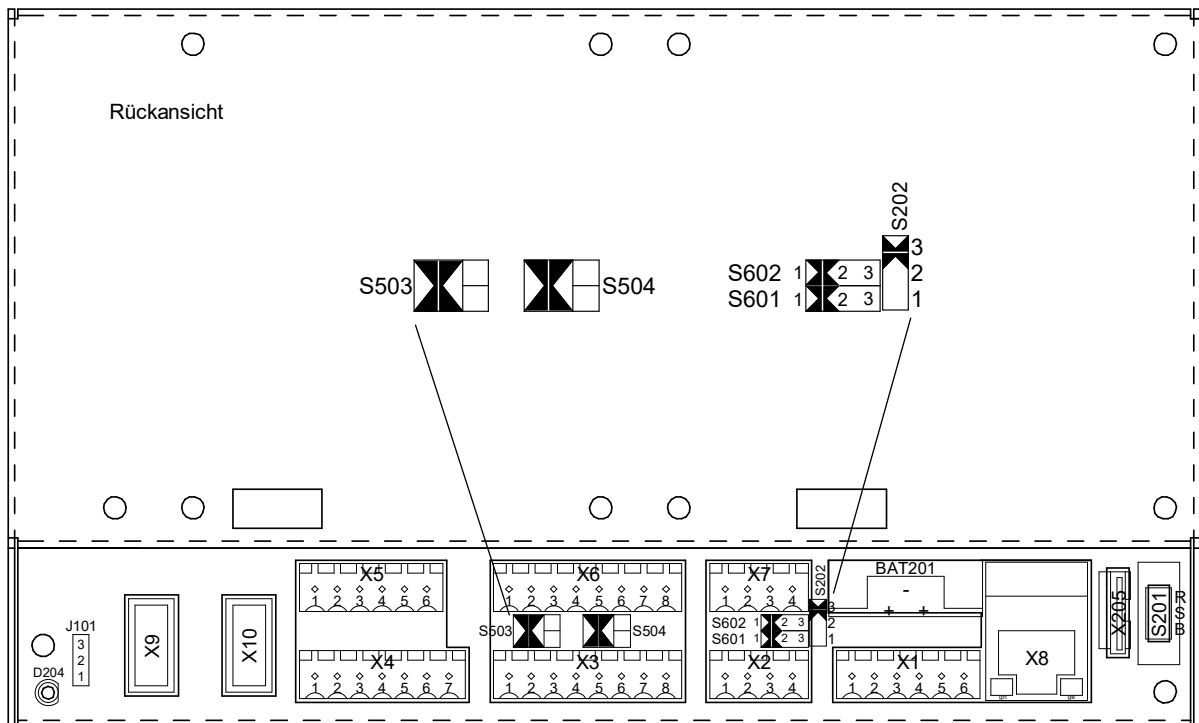
Master Terminal PLM727-3 avec CPU A9/450 et écran tactile WVGA 7" (TFT, 800 x 480 points), affichage graphique. Démarrage de l'éclairage par activation tactile. Arrêt de l'éclairage programmable.

RAM 128 Mo, FLASH 4 Go, Retain 64 ko.

Interfaces: 2x RS232 (RX, TX) ou 2x RS 485, 2x CAN, 2x USB, 1x Ethernet, 1x emplacement de carte mémoire SD.

Version de l'appareil avec bornes vissées, 3 unités H, 40 unités P pour montage en rack.

Affectation des connecteurs :



D204
Status LED

X9
USB-0

X10
USB-1

X5
1 DGND
2 24VDC-DA
3 DA00
4 DA01
5 DA02
6 DA03

X6
1 DGND
2 RS 232-1-RX
3 RS 232-1-TX
4 RS 232-1-RTS
5 RS 232-1-CTS
6 RS485-0-A
7 RS485-0-B
8 RS485-GND-0

X7
1 CAN-1-GND
2
3 CAN-1-H
4 CAN-1-L

Coulisseau S201 CPU Status
B Boot ⇒ Programme d'amorce activé
S Stop ⇒ CEI 1131 User Lock
R Run ⇒ Autostart

BAT201
Batterie

X4
1 DE00
2 DE01
3 DE02
4 DE03
5
6
7 DGND

X3
1 DGND
2 RS232-0-RX
3 RS232-0-TX
4 RS232-0-RTS
5 RS232-0-CTS
6 RS485-1-A
7 RS485-1-B
8 RS485-1-GND

X2
1 DGND
2
3 CAN-0-H
4 CAN-0-L

X1
1 FE
2 GND
3 24VDC
4 WD-COM
5 WD-NC
6 WD-NO

X11
Ethernet-0

Configuration :

MTB.727.35 D1

Coulisseau RS 485-0 Terminaison

- S503 RS 485-0
Pas de terminaison
- S503 RS 485-0
Terminaison avec 150 Ohms + 2 x
300 Ohms

Coulisseau RS 485-1 Terminaison

- S504 RS 485-1
Pas de terminaison
- S504 RS 485-1
Terminaison avec 150 Ohms + 2 x
300 Ohms

Coulisseau CAN-0 Terminaison

- S601 CAN-0
Pas de terminaison
- S601 CAN-0
Terminaison avec 120 Ohms

Coulisseau CAN-1 Terminaison

- S602 CAN-1
Pas de terminaison
- S602 CAN-1
Terminaison avec 120 Ohms

Coulisseau Watchdog matériel

- S202 Watchdog matériel externe désactivé
- S202 Watchdog matériel externe activé

GND du cavalier / FE

- J101 GND et FE reliés
via condensateur 4nF
- J101 GND et FE directement reliés
- J101 GND et FE séparés

Coulisseau CPU Status

- S201 **R** Run Autostart
- S201 **S** Stop CEI 1131 User Lock
- S201 **B** Boot Programme d'amorce activé

Caractéristiques techniques :**MTB.727.35 D1****Tension d'alimentation**24VCC $\pm 10\%$, ondulation résiduelle 5 %**Consommation électrique**Appareil de base max. 300 mA,
sorties numériques en sus**Affichage**Écran tactile WVGA 7", résistif, TFT 4 fils, 800
x 480 points, affichage graphique**Système**Microcontrôleur CPU A9/450 avec
interface CAN**Mémoire**

RAM 256 Mo, FLASH 4 Go, Retain 64 ko

Interfaces série2x RS232 (RX, TX) ou 2x RS485 (On peut au
maximum utiliser deux interfaces simultanément)
2x BUS CAN
1x Ethernet TCP/IP
2x USB**Emplacement SD**

Pour cartes mémoire SD

Indications d'état

1 LED d'indication d'état

Entrées numériques4 Canaux 24VCC $\pm 10\%$, 8 mA**Sorties numériques**4 Canaux 24VCC $\pm 15\%$, transistor**Watchdog**

Sortie de relais d'inverseur 24VCC

Batterie 3V / 170 mAhDurée de vie env. 2 ans (selon le fabricant)
Conservation des données à chaque
changement de batterie env. 2 heures**Horloge annuelle matérielle
avec date**

Conservation des données sur batterie

Conditions climatiquesTempérature de stockage -10...+70 °C
Température ambiante +5...+40 °C
Humidité de l'air jusqu'à 85 % sans
condensation selon VDE 0160, EN 50178,
classe 3K3**Remarques générales**Pour les lignes de données en série,
il faut utiliser le plus possible des lignes
blindées!**Remarques générales**L'unité de commande doit uniquement être
utilisée avec une mise à la terre suffisante !**Indice de protection**IP 65 (avant)
IP 20 (arrière)**Caractéristiques mécaniques**Boîtier en aluminium
pour montage en rack 19"
Connexions à l'aide de bornes vissées
Dimensions l x H x P : 40 TE x 3 HE x
45 mm
Poids env. 650 g**Programme API**

CEI 61131-3 / CODESYS

Consignes d'installationLes remarques séparées relatives au
montage compatible CEM du matériel
figurant dans le manuel système de SABO
Elektronik GmbH doivent être observées !Possibilité de téléchargement sur le site
www.sabo.de**Consignes d'installation :****Configuration**Avant le montage du Master Terminal, observez la configuration
interne, la version logicielle et les consignes de montage.**Construction**Les modules d'extension ne doivent pas être branchés sous tension
car des dommages des modules ou une perte de données sont
possibles le cas échéant.**Terminaison du bus CAN**En cas de terminaison par défaut, le module de microprocesseur ou le
premier module de bus de terrain et le dernier module de bus de terrain
doivent être terminés. Maximum 2 terminaisons sont autorisées. Le
module d'extension n'a pas besoin de terminaisons supplémentaires.**Remarques diverses**Les remarques séparées relatives au montage compatible
CEM du matériel figurant dans le manuel système de
SABO Elektronik GmbH doivent être observées !Possibilité de téléchargement sur le site www.sabo.de**Désignation :**

Master Terminal PLM 727-3 avec CPU A9/450

Réf. :

MTB.727.35