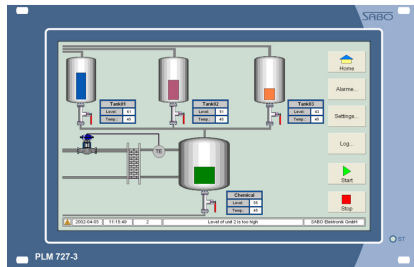


Beschreibung:

MTB.727.33/34 D1



- **Master Terminal PLM 727-3 mit 7" WVGA-Touch-Display**
- **TFT 800x480 Dots, grafikfähig**
- **2 x RS 232, 2 x RS 485, 2 x CAN**
- **32 MB RAM**
- **16 MB FLASH**
- **2 MB Retain**
- **optional**
- **1 x USB, 1 x Ethernet**
- **1 x SD-Memory-Card Steckplatz**

Master Terminal mit 7" WVGA-Touch-Display (TFT, 800 x 480 Dots), grafikfähig. Beleuchtungseinschaltung bei Touch-Betätigung. Beleuchtungsabschaltung programmierbar.
Schnittstellen: 2 x RS 232 (RXD, TXD), 2 x RS 485, 2 x CAN
32MB RAM, 16 MB FLASH, 2 MB Retain
Ausführung des Gerätes mit Schraubsteckklemmen, 3 HE, 40 TE zur Rackmontage
optional:
1 x USB, 1 x Ethernet, 1 x SD-Memory-Card Steckplatz

Schnittstellenterminierung:

Schnittstellen-Terminierung CAN/0

S502 AUS EIN

Schnittstellen-Terminierung CAN/1

S501 AUS EIN

Schnittstellen-Terminierung RS 485/0

S503 AUS EIN

Schnittstellen-Terminierung RS 485/1

S504 AUS EIN

S201 Schiebeschalter CPU Status

R_{Run} ⇨ Autostart
S_{Stop} ⇨ IEC 1131 User Lock
B_{Boot} ⇨ Bootloader aktiv

Technische Daten:

Versorgungsspannung

24 VDC ±10 %, Restwelligkeit 5 %

Stromaufnahme

Grundgerät max. 600 mA, zuzüglich Digitalausgänge

Display

7" WVGA-Touch-Display, resistiv, 4-Draht TFT, 800 x 480 Dots, grafikfähig

System

Mikrocontroller CPU V2/66 20 MHz mit Schnittstelle CAN

Speicher

32 MB RAM, 16 MB FLASH, 2 MB Retain

Schnittstellen seriell

2 x RS 232, RXD, TXD

2 x RS 485

2 x CAN BUS

optional bei MTB.727.24

Schnittstelle Ethernet TCP/IP

Schnittstelle USB Host

SD Memory-Card Steckplatz

optional bei MTB.727.24

Statusanzeigen

1 LED-Statusanzeige

Digitaleingänge

4 Digitaleingänge 24 VDC, ±10 %, 10 mA

Digitalausgänge

4 Digitalausgänge Transistor, 24 VDC 0,5 A

Watchdog-Relais

Watchdog mit Relaisausgang
Wechsler 24 VDC

Batterie 3 V / 170 mAh

Haltbarkeit ca. 2 Jahre (Herstellerrangabe)
Datenerhalt bei Batteriewechsel ca. 2 Std.

Hardware-Jahresuhr

Uhr mit Datum, Datenerhalt über Batterie

Klimatische Bedingungen

Lagertemperatur -10...+70 °C

Umgebungstemperatur +5...+40 °C

Luftfeuchtigkeit bis 85 % ohne Betauung
nach VDE 0160, EN 50178, Klasse 3K3

SPS-Programmierung

IEC 61131-3 / CODESYS

Mechanische Daten

Aluminiumgehäuse zur 19" Rackmontage

Anschlüsse über Schraubsteckklemmen

Maße B x H x T: 40 TE x 3 HE x 45 mm

Gewicht ca. 650 g

Allgemeine Hinweise

Für serielle Datenleitungen sollten möglichst abgeschirmte Leitungen verwendet werden!

Das Master-Terminal darf nur mit ausreichender Erdung betrieben werden!

Schutzart

IP 20 nach IEC 529

Installationshinweise

Es sind die gesonderten Hinweise zum EMV-gerechten Einbau der Hardware im Systemhandbuch der SABO Elektronik GmbH zu beachten!

Downloadmöglichkeit unter www.sabo.de

Bestellbezeichnung:

Master-Terminal PLM 727-2, Grundgerät

Master-Terminal PLM 727-2, wie vor jedoch 1x USB, 1x Ethernet, SD-Memory Card Steckplatz

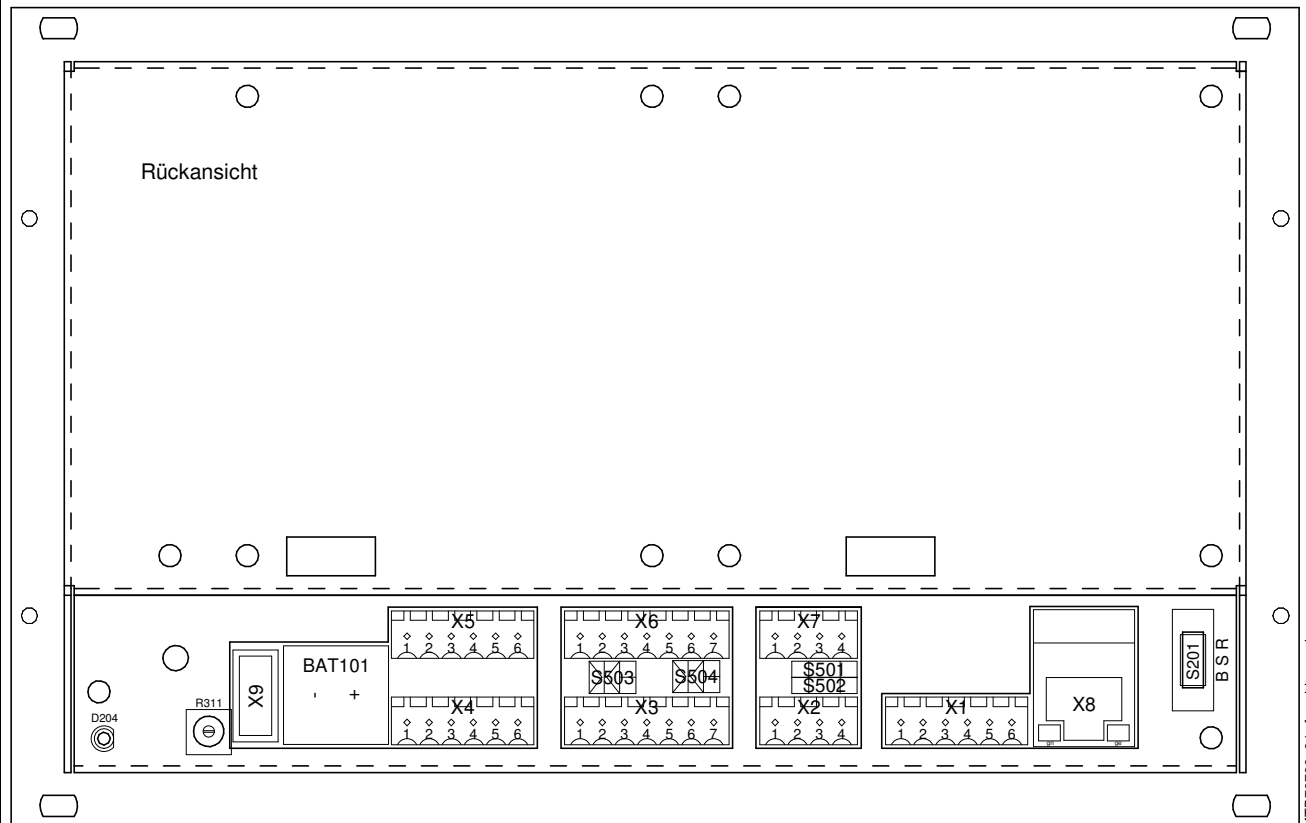
Artikel-Nr.:

MTB.727.33

MTB.727.34

Bestückungsplan:

MTB.727.33/34 D1



MTB72733_34_Anschluss.pcb

Anschlüsse / Klemmenbelegung:

X9 USB Host	X5 1 DGND 2 +24V/DA 3 DA00 4 DA01 5 DA02 6 DA03	X6 1 DGND 2 RS 232/RXD/1 3 RS 232/TXD/1 4 RS 232/RTS/1 5 RS 232/CTS/1 6 RS 485/A/0 7 RS 485/B/0	X7 1 DGND 2 frei 3 CAN-H/1 4 CAN-L/1	S201 Schiebeschalter CPU Status R Run ⇒ Autostart S Stop ⇒ IEC 1131 User Lock B Boot ⇒ Bootloader aktiv
D204 Status LED	R311 Kontrast	BAT101 Batterie	X4 1 DE00 2 DE01 3 DE02 4 DE03 5 frei 6 frei	X3 1 DGND 2 RS 232/RXD/0 3 RS 232/TXD/0 4 RS 232/RTS/0 5 RS 232/CTS/0 6 RS 485/A/1 7 RS 485/B/1
			X2 1 DGND 2 frei 3 CAN-H/0 4 CAN-L/0	X1 1 PE 2 0 VDC 3 24 VDC 4 Watchdog 5 Watchdog / Ö 6 Watchdog / S
				X8 Ethernet