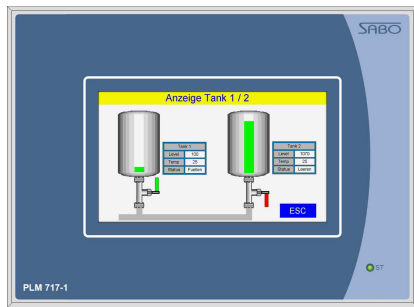


Beschreibung:



- **Master Terminal PLM 717-1 mit CPU A9/450**
- **4,3" WQVGA-Touch-Display**
- **TFT 480x270 Dots, grafikfähig**
- **1 x RS 232, 2 x RS 485, 2 x CAN**
- **1 x USB, 1 x Ethernet**
- **1 x SD-Memory-Card Steckplatz**
- **128 MB RAM, 4 GB FLASH**
- **64 kB Retain**

MTB.717.15 D1

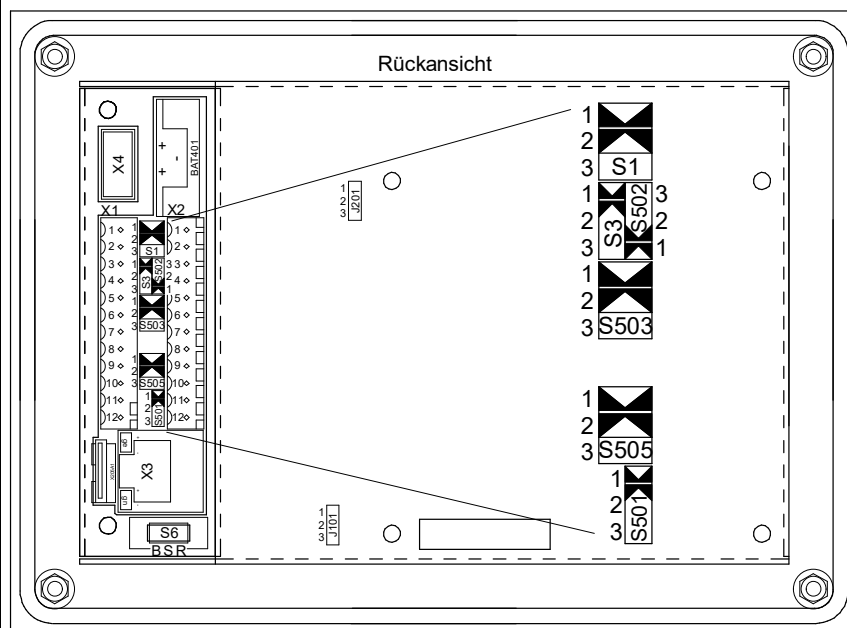
Master Terminal mit 4,3" WQVGA-Touch-Display (TFT, 480 x 270 Dots), grafikfähig. Beleuchtungseinschaltung bei Touch-Betätigung. Beleuchtungsabschaltung programmierbar.

Schnittstellen: 1 x RS 232 (RXD, TXD), 2 x RS 485, 2 x CAN, 1 x USB, 1 x Ethernet, 1 x SD-Memory-Card Steckplatz

128 MB RAM, 4 GB FLASH, 64 kB Retain

Ausführung des Gerätes mit Schraubsteckklemmen im Aluminiumgehäuse zur Fronttafelmontage.

Anschlussbelegung:



X4 USB Host

BAT401 Batterie

R327 Kontrast

X1	X2
1 PE	1 AE00 / RS 485A_2
2 0 VDC	2 AE01 / RS 485B_2
3 24 VDC	3 DGND
4 Watchdog/CAN1-H	4 24 VDC DA
5 Watchdog/CAN1-L	5 DA00
6 RS 232 RXD 0	6 DA01
7 RS 232 TXD 0	7 DA02
8 RS 485A_1	8 DA03
9 RS 485B_1	9 DE00
10 frei	10 DE01
11 CAN0-H	11 DE02
12 CAN0-L	12 DE03

X3 Ethernet

S6 Schiebeschalter CPU Status

B Boot ⇨ Bootloader aktiv
 S Stop ⇨ IEC 1131 User Lock
 R Run ⇨ Autostart

Technische Daten:

Versorgungsspannung

24 VDC ±10 %, Restwelligkeit 5 %

Stromaufnahme

Grundgerät max. 230 mA

Display

4,3" WQVGA-Touch-Display, resistiv, 4-Draht
 TFT, 480 x 270 Dots, grafikfähig

System

Mikrocontroller CPU A9/450 mit
 Schnittstelle CAN

Speicher

128 MB RAM, 4 GB FLASH, 64 kB Retain

Schnittstellen seriell

1 x RS 232, RXD, TXD
 2 x RS 485
 2 x CAN BUS
 1 x Ethernet TCP/IP
 1 x USB Host

SD Memory-Card Steckplatz

für SD-Speicherkarten

Statusanzeigen

1 LED-Statusanzeige

Digitaleingänge

4 Kanäle 24 VDC

Digitalausgänge

4 Kanäle 24 VDC, Transistor

Watchdog

Relaisausgang Wechsler 24 VDC

Batterie 3 V / 170 mAh

Haltbarkeit ca. 2 Jahre (Herstellerangabe)
 Datenerhalt bei Batteriewechsel ca. 2 Std.

Hardware-Jahresuhr mit Datum

Datenerhalt über Batterie

Klimatische Bedingungen

Lagertemperatur -10...+70 °C
 Umgebungstemperatur +5...+40 °C
 Luftfeuchtigkeit bis 85 % ohne Betauung
 nach VDE 0160, EN 50178, Klasse 3K3

Allgemeine Hinweise

Für serielle Datenleitungen sollten
 möglichst abgeschirmte Leitungen
 verwendet werden!

Die Bedieneinheit darf nur mit
 ausreichender Erdung betrieben werden!

Schutzart

IP 65 (frontseitig)
 IP 20 (rückseitig)

Mechanische Daten

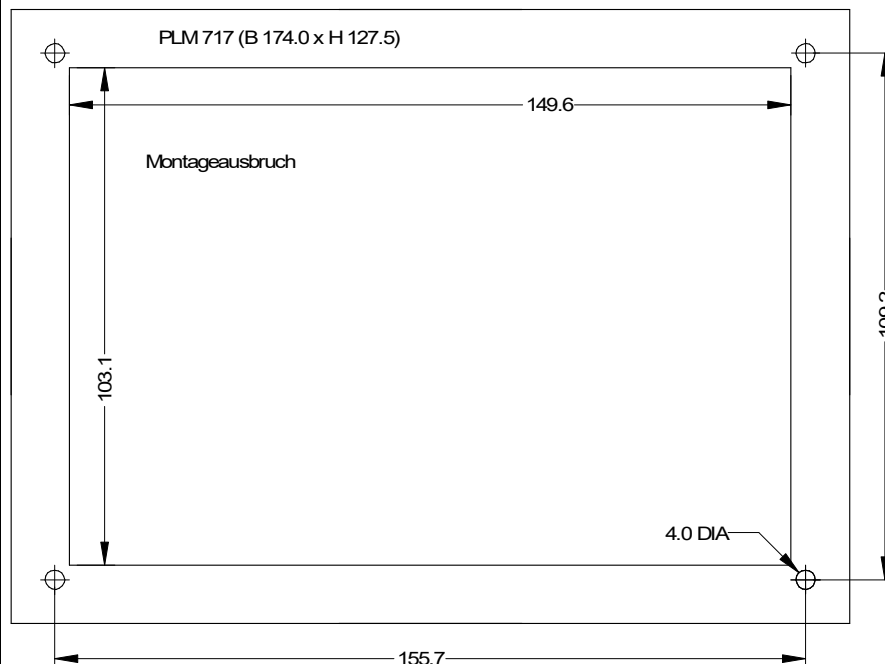
ALU-Gehäuse, eloxiert
 Anschlüsse Schraubsteckklemmen
 Schaltschrankfronttafelmontage
 Maße B x H x T: 174,0 x 127,5 x 50 mm
 Gewicht ca. 460 g

Installationshinweise

Es sind die gesonderten Hinweise zum
 EMV-gerechten Einbau der Hardware im
 Systemhandbuch der SABO Elektronik
 GmbH zu beachten!

Downloadmöglichkeit unter www.sabo.de

Ausschnittmaße bei Fronttafeleinbau:

MTB.717.15 D1


Bei Schaltschrankfronttafelmontage sind die folgenden Maße zu beachten:

Einbaumaße BxHxT:
174,0 x 127,5 x 50 mm

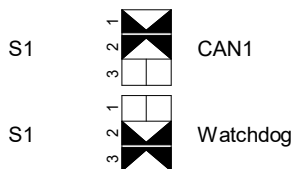
Stanzmaß Ausbruch:
Breite 149,6 mm x Höhe 103,1 mm

4 Bohrungen Ø 4,0 mm
für 4 Gewindebolzen M3

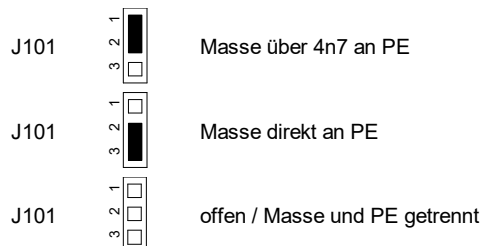
Konfiguration:

Umschaltung Watchdog oder CAN1

Durch Schiebeschalter S1 können die Klemmen X1:4 und X1:5 entweder mit dem Watchdog oder CAN1 belegt werden. Ein gemeinsamer Betrieb ist nicht möglich!



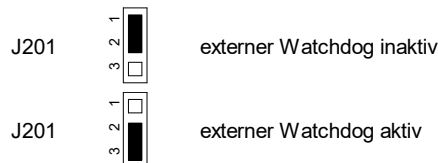
Jumper Masse / PE



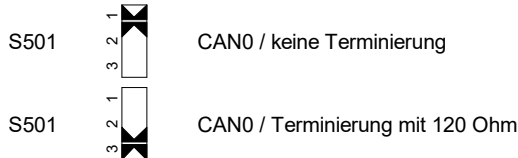
Schiebeschalter Watchdog



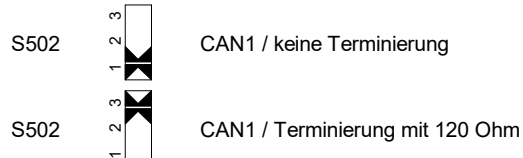
Jumper Watchdog



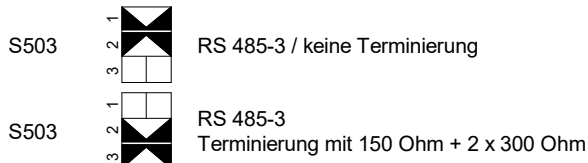
Schiebeschalter CAN0 Terminierung



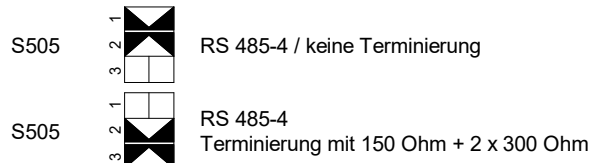
Schiebeschalter CAN1 Terminierung



Schiebeschalter RS 485-3 Terminierung



Schiebeschalter RS 485-4 Terminierung



Installationshinweise:

MTB.717.15 D1

Konfiguration

Beachten Sie vor dem Einbau des Master-Terminals die interne Konfiguration, den Software-Stand und die Einbauhinweise.

Aufbau

Erweiterungsbaugruppen dürfen nicht unter Spannung gesteckt werden, da sonst Schäden an den Baugruppen bzw. Datenverlust möglich sind.

CAN-Bus Terminierung

Bei Standardterminierung sollte das Mikroprozessormodul bzw. das erste Feldbusmodul und zusätzlich das letzte Feldbusmodul terminiert werden. Maximal 2 Terminierungen sind zulässig. Die Erweiterungsbaugruppe braucht nicht extra terminiert zu werden.

Weitere Hinweise

Es sind die gesonderten Hinweise zum EMV-gerechten Einbau der Hardware im Systemhandbuch der SABO Elektronik GmbH zu beachten!

Downloadmöglichkeit unter www.sabo.de

Bestellbezeichnung:

Master-Terminal PLM 717-1 mit CPU A9/450

Artikel-Nr.:

MTB.717.15